



Anleitung zur Einrichtung von Etiketten unter Windows XP

Output Solutions GmbH
Talstrasse 25
51399 Burscheid
Tel.: + 49 (0) 21 74 78 32 – 0
Fax: + 49 (0) 21 74 78 32 – 78
info@outputsolutions.de
www.outputsolutions.de

SERVEREIGENSCHAFTEN (WINDOWS XP)

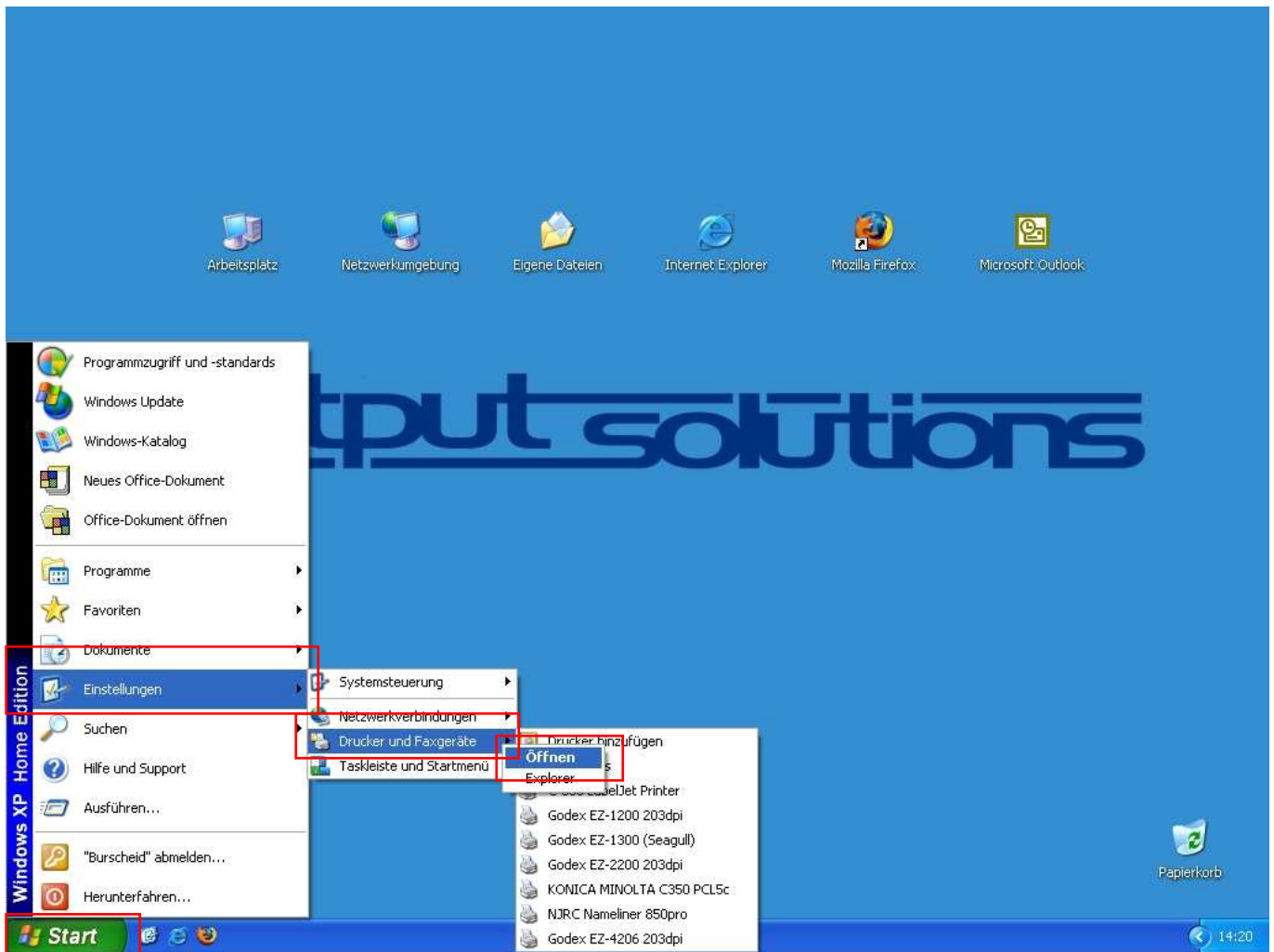
1. Windows Servereigenschaften

Um zu den Servereigenschaften für Drucker zu gelangen, gehen Sie bitte wie folgt vor:

Öffnen Sie das Fenster „**Drucker und Faxgeräte**“.

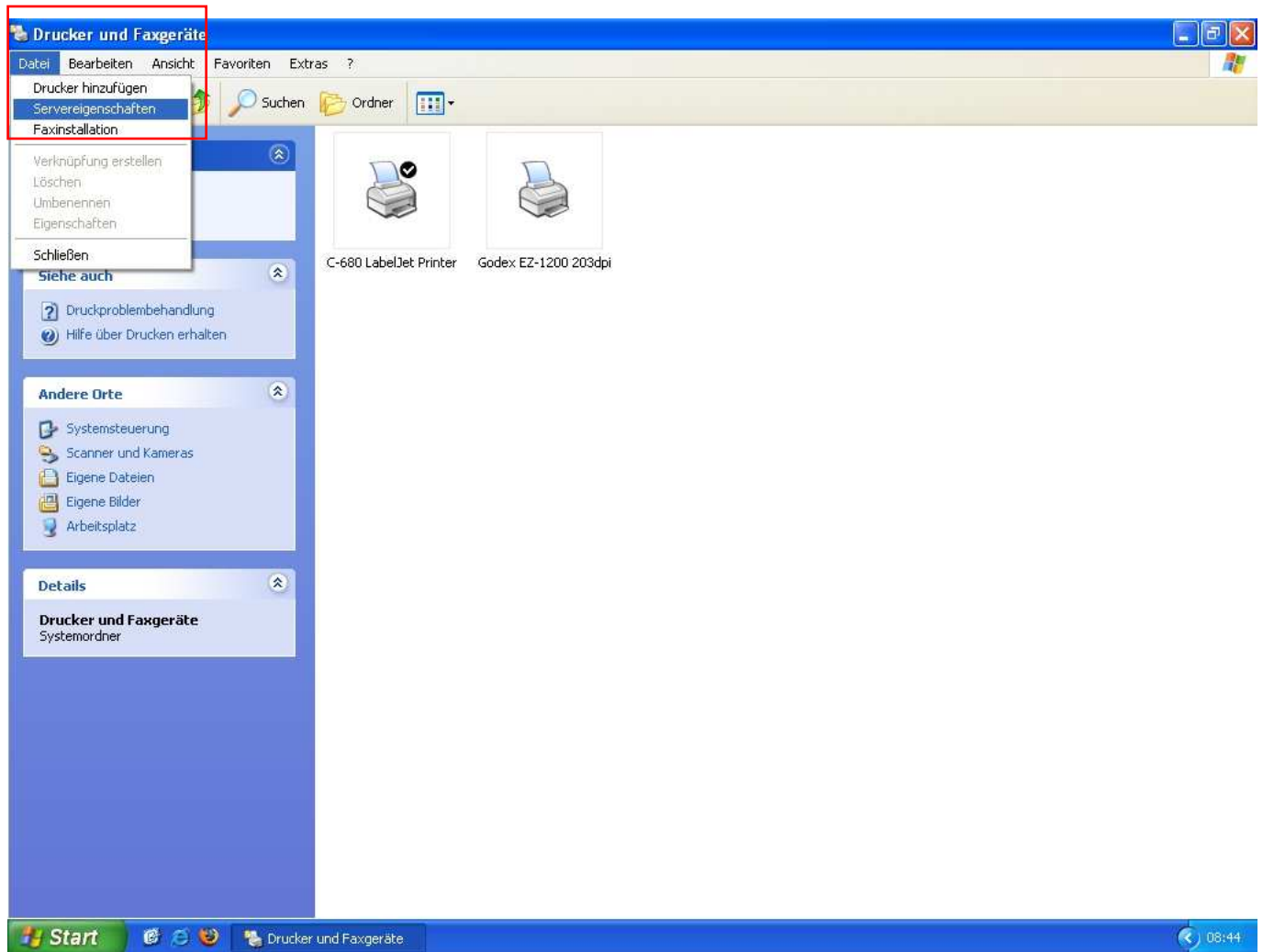
Dazu gehen Sie mit dem Mauszeiger auf „**Start > Einstellungen**“. Danach klicken Sie bitte mit der rechten Maustaste auf „**Drucker und Faxgeräte**“.

Wählen Sie dort „**Öffnen**“ aus.



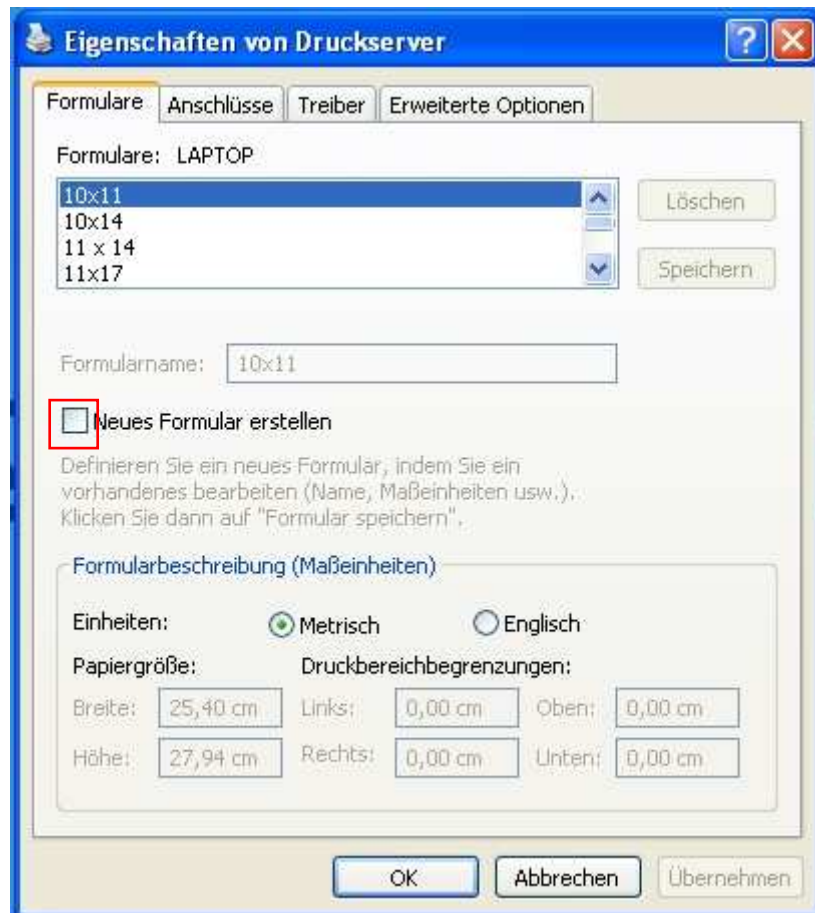
SERVEREIGENSCHAFTEN (WINDOWS XP)

Klicken Sie im Fenster „Drucker und Faxgeräte“ auf „Datei“ und „Servereigenschaften“.



2. Erstellung von Etiketten

Setzen Sie einen Haken vor „**Neues Formular erstellen**“.

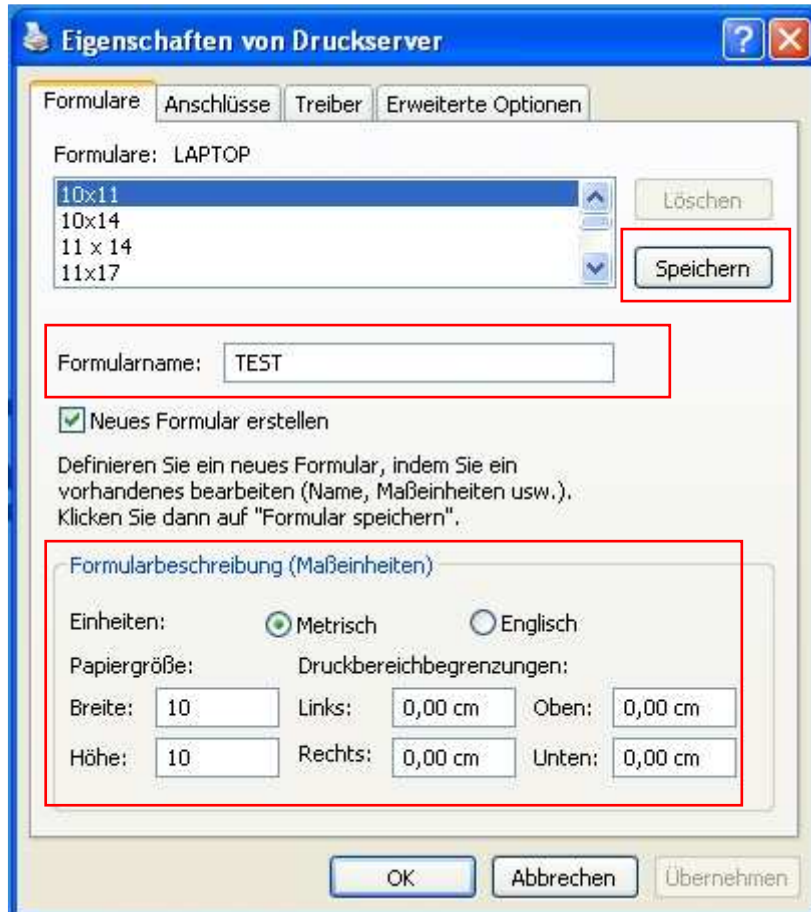


SERVEREIGENSCHAFTEN (WINDOWS XP)

Nun können Sie im Feld „**Formularname:**“ einen beliebigen Namen für das Etikett angeben.

In unserem Fall „**TEST**“. Tragen Sie bitte dann die Maße des Etiketts in die entsprechenden Felder ein.

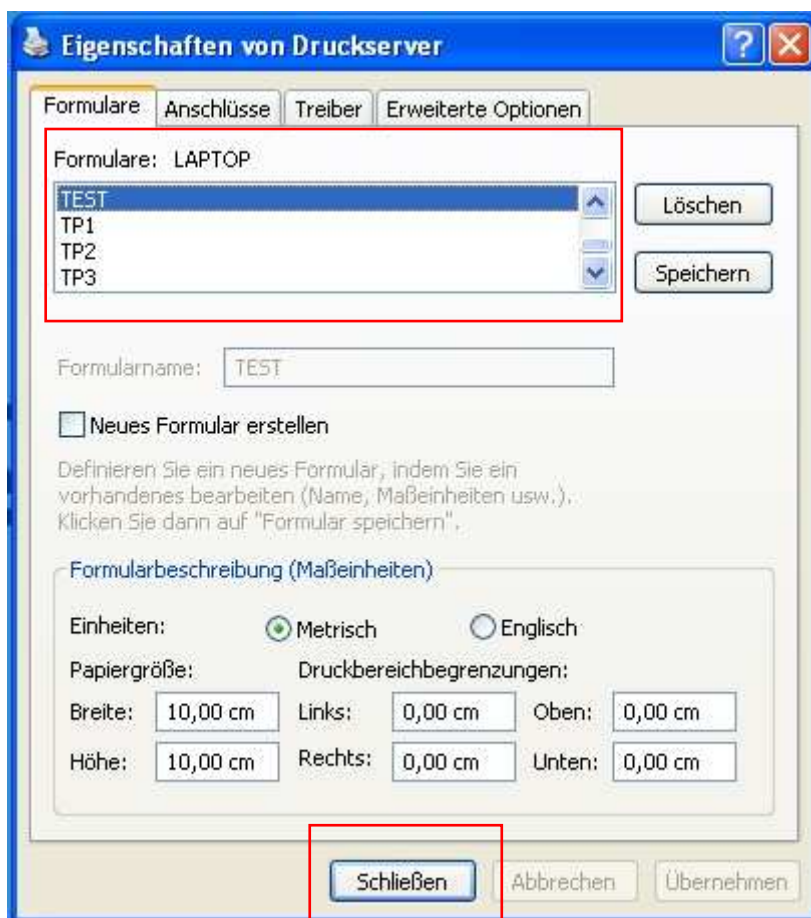
Anschließend klicken Sie auf „**Formular speichern**“.



SERVEREIGENSCHAFTEN (WINDOWS XP)

Das angelegte Etikett erscheint nun im Fenster „**Formulare:**“.

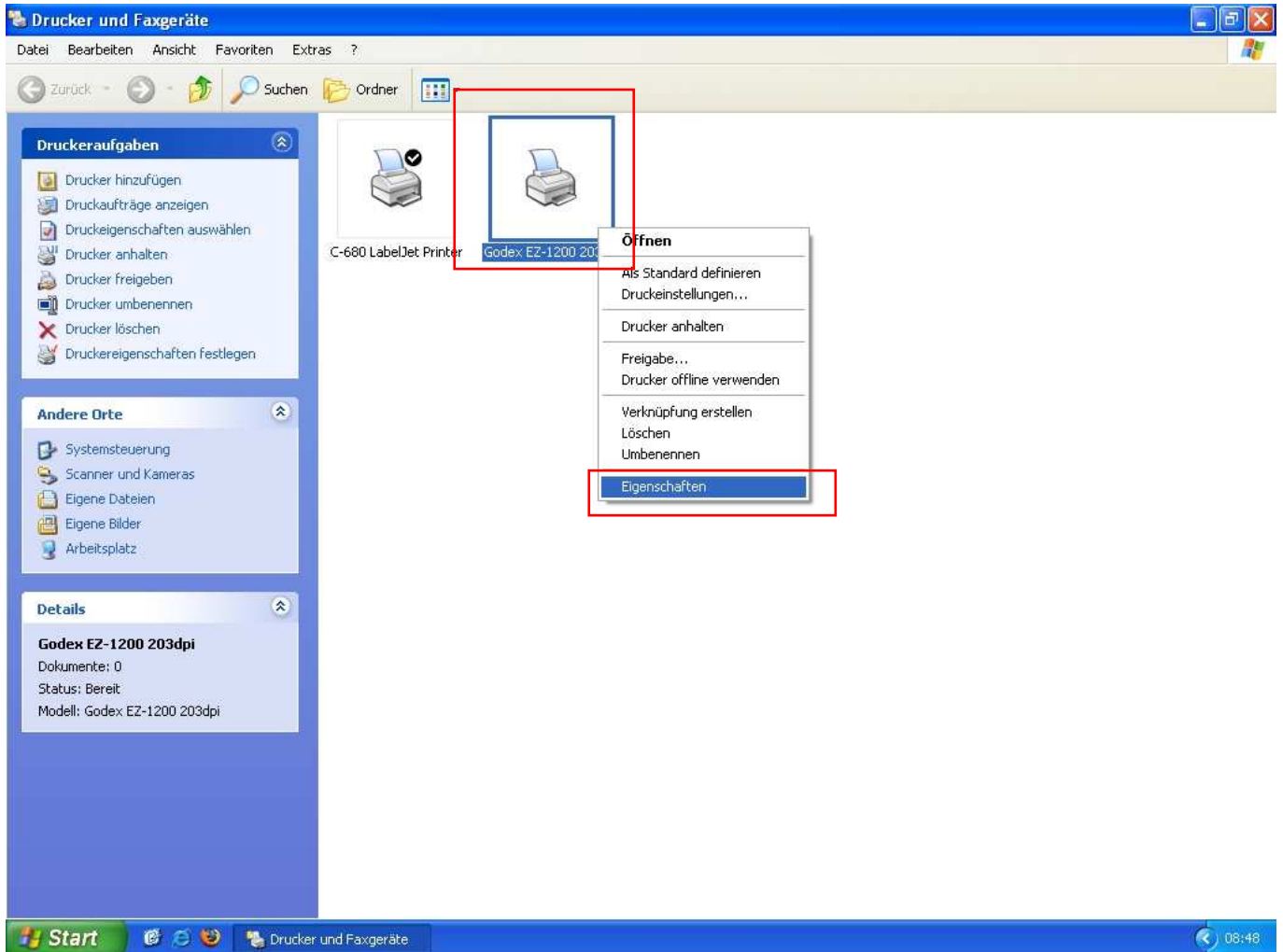
Klicken Sie auf „**Schließen**“ um den Vorgang ganz abzuschließen.



3. Auswahl der angelegten Etiketten im Treiber des gewünschten Druckers

Klicken Sie mit der rechten Maustaste auf den gewünschten Drucker.

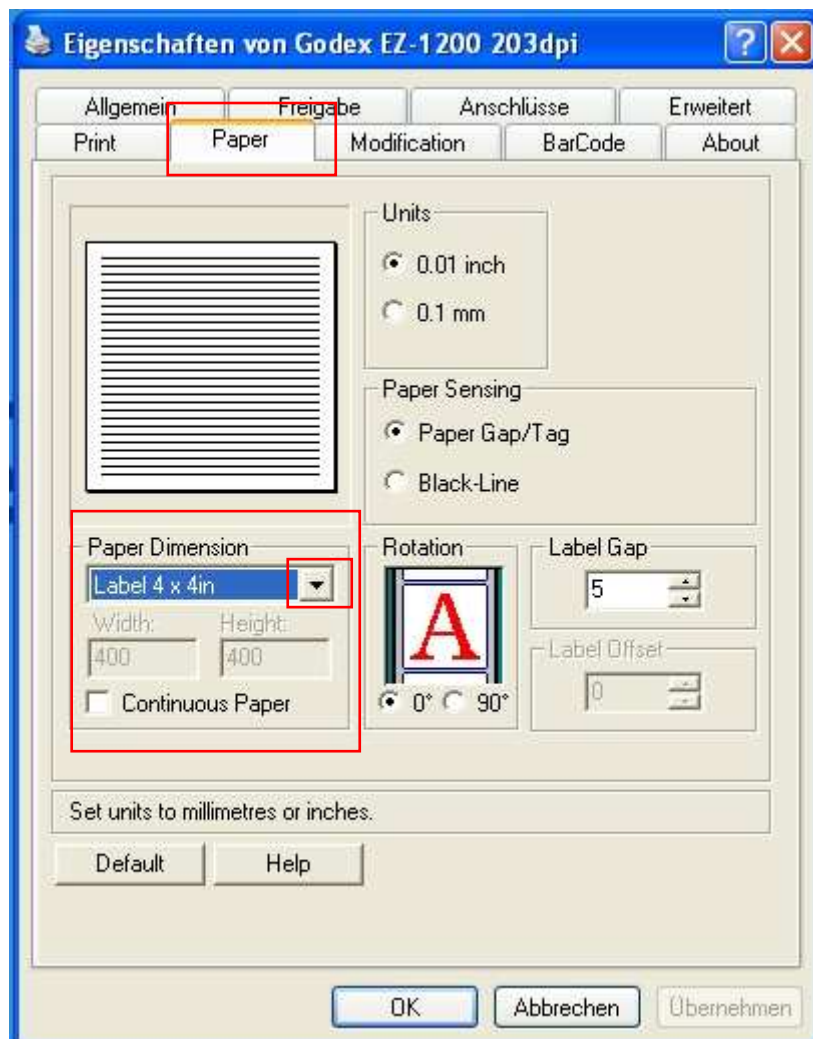
Wählen Sie dann „Eigenschaften“ aus.



SERVEREIGENSCHAFTEN (WINDOWS XP)

Wählen Sie die Registerkarte „Paper“.

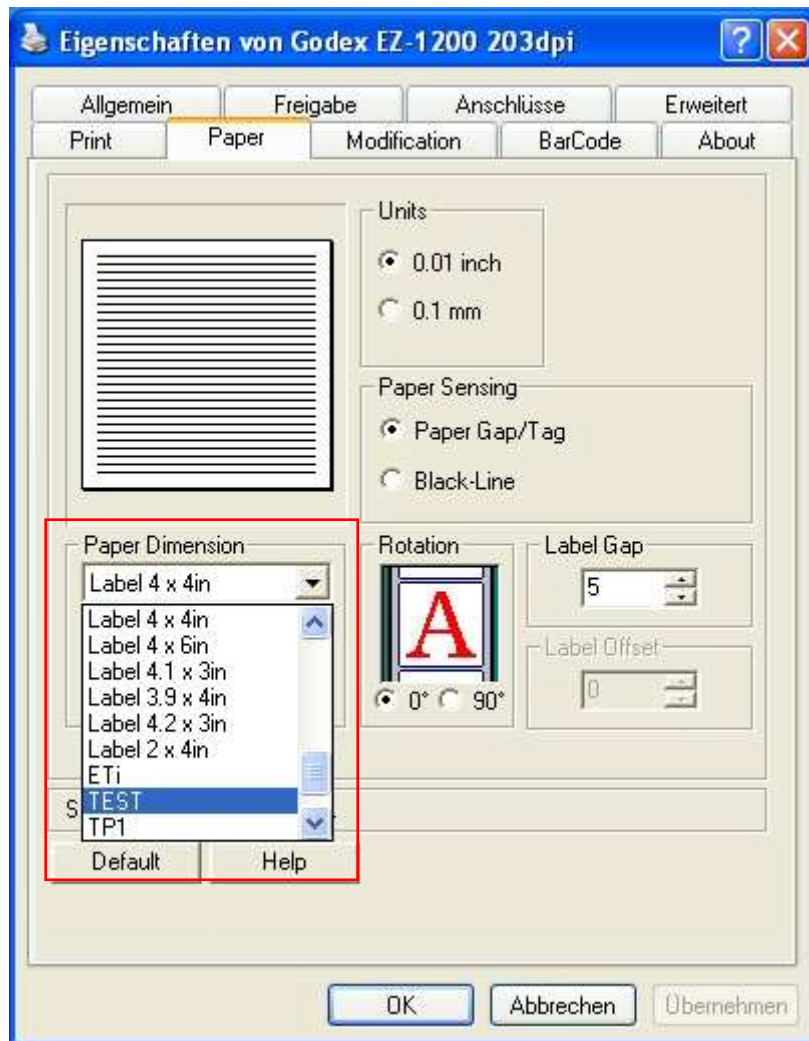
Klicken Sie auf den Pfeil neben dem Feld „Paper Dimension“.



SERVEREIGENSCHAFTEN (WINDOWS XP)

In der „Paper Dimension“ Liste wählen Sie bitte das entsprechende Etikett aus.

In unserem Beispiel handelt es sich um das Etikett „TEST“.



SERVEREIGENSCHAFTEN (WINDOWS XP)

Beenden Sie den Vorgang durch das Anklicken von „OK“.

Das Etikett ist jetzt ordnungsgemäß unter Windows und im Druckertreiber eingerichtet.

