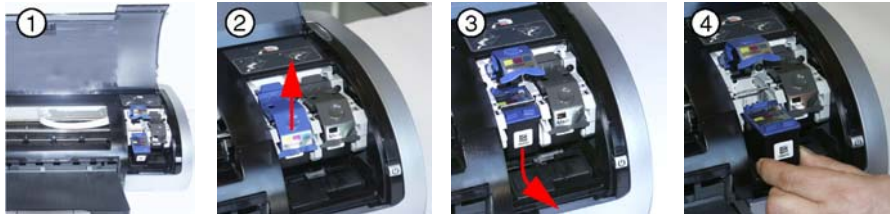
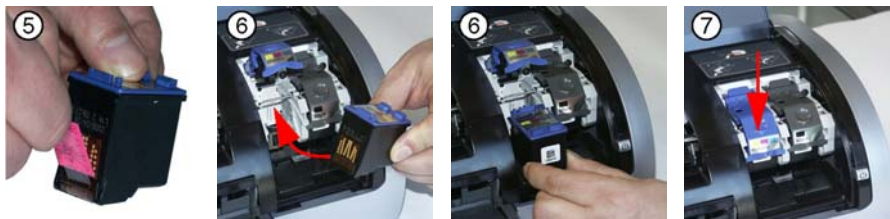


Druckerpatrone austauschen



1. Drucker einschalten und Deckel öffnen.
2. Verriegelung hochziehen.
3. Leere Druckerpatrone leicht nach unten drücken und nach vorne herausnehmen.



5. Schutzfolie an der neuen Druckerpatrone abziehen.

⚠ Achtung:

Die Düsen oder die Kupferkontakte der Druckpatrone nicht berühren!

6. Neue Patrone mit der Kontaktseite nach hinten bis zum Anschlag in die jeweilige Patronenaufnahme schieben.
7. Verriegelung nach unten drücken, bis diese einrastet und Deckel schließen.
8. **Legen Sie ein weißes DIN A4 Blatt ein.**



Hinweis:

Nach dem Druckerpatronentausch wird ein automatischer Druckkopfabgleich durchgeführt!

Senden Sie bitte die leeren Druckerpatronen an Output Solutions GmbH zurück!

Sicherheitshinweise

Gefahr:

Das Verschlucken von Tinte kann gesundheitsschädlich sein.
Berührung mit den Augen vermeiden.
Von Kindern fern halten.
Enthält Nitrate.
Bei Verschlucken sofort einen Arzt konsultieren.
Schädlich für Wasserorganismen, kann in Gewässern längerfristig schädliche Wirkungen haben.
Freisetzung in die Umwelt vermeiden.



Hinweis:

Ihre Druckpatrone ist ein empfindliches elektronisches Produkt.
Bitte nicht fallen lassen, verkratzen, oder in sonstiger Weise beschädigen. Dieses Produkt funktioniert gemäß den Spezifikationen mindestens bis zu dem Datum, das an der Seite der Verpackung angegeben ist, danach können Abweichungen nicht ausgeschlossen werden. Wenn es davor zu Fehlern kommt, wenden Sie sich bitte an Output Solutions.
Diese Garantie gilt nicht für leere oder veränderte Produkte.

Output Solutions übernimmt keine Verantwortung für Schäden an Drucker oder Druckpatrone, die durch Manipulieren oder Wiederauffüllen der Druckpatrone entstanden sind.
Nur zur einmaligen Verwendung vorgesehen.
Modifikationen nicht lizenziert.
Die Lizenz gilt nur für Produkte, die von Output Solutions autorisiert sind.

Änderungen vorbehalten.